



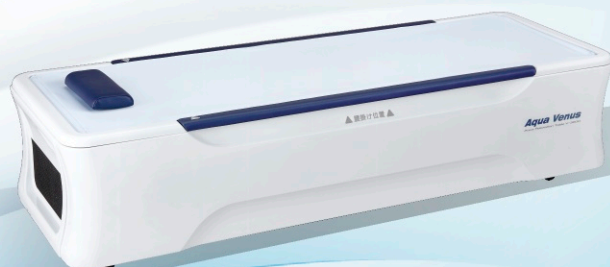
**NEW**series

ウォーターベッド型リラクゼーション器  
アクアヴィーナス

*Myofascial Release & Lymphdrainage*

# ***Aqua Venus***

Aqua Relaxation Table V-3600  
with Turbofan Hyper Nozzle



**OSHIMA MEDICAL INDUSTRIES**

株式会社 大島製作所

<http://www.ooshima.me>



# Myofascial Release & Lymphdrainage with Turbofan Hyper Nozzle

## 筋膜リリースとリンパドレナージュによる 深いリラクゼーション。

アクアヴィーナスV-3600は人体振動理論がエビデンスの、水圧振動刺激による全身型ウォーター・リラクゼーションベッドです。  
ハイパーノズルより発生する水圧振動刺激は、深部筋、深筋膜に作用し、筋膜リリースとリンパドレナージュを促します。

### Relaxation Hood

心地よいプライベート空間を提供する  
頭部フード(オプション)

V-3600  
オプション仕様

V-3600 標準仕様

使いやすさも備えた  
操作リモコン



# 省電力・ハイパワー & コンパクト

**Turbofan  
Hyper Nozzle**

**NEW**

ターボファン技術を応用した  
パワーアップ新型特殊ノズル(特許取得)を搭載

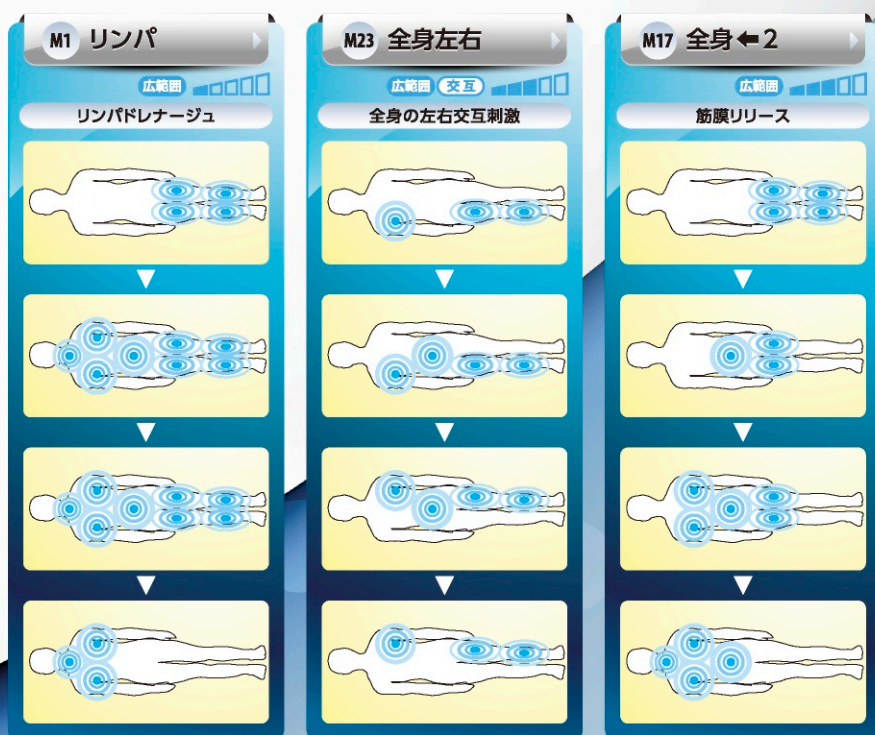
ターボファン技術による新型特殊ノズルは大量の水を噴出させ、効率よくハイパワーを発生させます。この技術を応用し100Vでも大きなパワーを生み出すことが可能です。

〈ターボファン技術〉

回転運動からエネルギーを取り出すため効率よくパワーを得ることができる。  
元々、航空機エンジンの技術でジェット旅客機のエンジンにも使用されている。

## 独立した8基のハイパーノズルによるプログラム動作

音声ガイダンス  
機能搭載



ベッド面は広く、ゆったりとした乗り心地を提供いたします。  
シーツ生地は制菌加工素材であり、速乾性にも優れています。

軽量化により移動もラクラク



本体質量142kg



最少の水量 110リットル

ウォーターベッド型では最軽量の本体質量142kgで、最少の水量110リットルで済みます。キャスター付可動型なので室内の移動が簡単です。永久設置型ではありません。

頭部が揺れない消波技術



持ちやすい砂袋



# Aqua Venus

Aqua Relaxation Table V-3600  
with Turbofan Hyper Nozzle



# Aqua Venus

Aqua Relaxation Table V-3600  
with Turbofan Hyper Nozzle



100V機器ならではの最小ランニングコストの実現

節電機能搭載



10分間  
最大パワー  
で使用

約3.8円  
(※1)

10分間  
節電モード  
で使用

約2.8円  
(※1)

患者様お一人に10分間最大パワーで使用しても電気代は約3.8円。  
また、節電モードに設定すれば同一条件でも電気代は約2.8円です。

\* 電気料金単価: 新電力料金目安単価27円/kWh(税込)(H26.4.28改定)

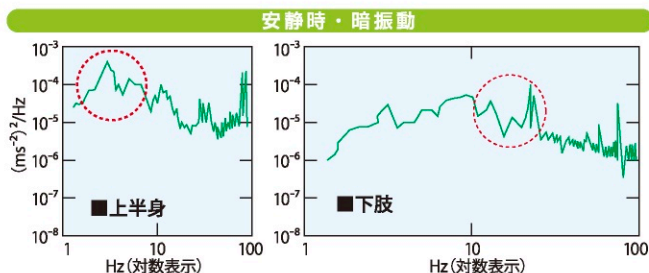
(※1) 当社測定条件による計測値です。

## 「人体振動理論」が証明した

### 深いリラクゼーションのメカニズム

アクアヴェーナスV-3600の水圧振動周波数は人体固有の振動リズムである「上半身3~6Hz」、「下半身10~15Hz」と一致しており、人体リズムと共振して深部に到達し、筋膜リリースによる深いリラクゼーションが得られます。しかもこのリラクゼーション効果には「人体に長く残留する」特長があります。

〈人体振動理論〉 仰臥した人体の各部位には、安静時に固有の振動数があり(安静時・暗振動のグラフ参照) 部位ごとの知覚する振動知覚特性や振動知覚閾値が存在します。また振動時の伝達過程においては固有の共振周波数が存在しますので、部位ごとにも固有の共振と増幅を示す、といわれています。



### 人体各部位への振動伝達特性を実証

下肢と上半身からの入力振動と人体各部位の振動伝達を明らかにするため、部位での測定実験を行い実証された。 [振動計測器: IMV社製VP-7002]

## アクアヴェーナス V-3600 プログラム例

1 全身 I (標準)	●ステップ	1	2	3	4	5	6	7	8	9	10	11	12	13	14	15	16
	●モード	全身←1	下半身	上半身	腰下腿	大腿腰	肩首	肩左右	腰肩	腰	全身←1	下半身	腰下腿	肩首	首	腰大腿	全身←1
	●ノズル移行方向	上行	上行	上行	局所右左	上行	上行	局所右左	上行	局所	上行	上行	局所右左	上行	局所	局所右左	上行
2 全身 II (強刺激)	●ステップ	1	2	3	4	5	6	7	8	9	10	11	12	13	14	15	16
	●モード	首下腿腰	肩大腿	全身←1	腰下腿	腰	下腿左右	大腿左右	首腰肩	肩左右	首	腰大腿	腰	肩首	首	肩左右	全身←1
	●ノズル移行方向	局所右左	局所右左	上行	局所右左	局所	局所右左	局所右左	局所	局所右左	局所	局所右左	局所	上行	局所	局所右左	上行
3 全身 III (筋膜リリース)	●ステップ	1	2	3	4	5	6	7	8	9	10	11	12	13	14	15	16
	●モード	全身⇒2	下半身	肩背腰	腰下腿	リンパ2	全身⇒2	腰肩左右	全身左右	腰下腿	全身⇒2	下半身	肩背腰	腰下腿	腰肩左右	全身左右	リンパ1
	●ノズル移行方向	下行	上行	下行	上行	上行	下行	局所右左	右左	上行	下行	上行	下行	上行	局所右左	右左	上行
4 腰・下肢 (腰・下肢調整)	●ステップ	1	2	3	4	5	6	7	8	9	10	11	12	13	14	15	16
	●モード	腰	全身←1	下腿左右	大腿左右	腰下腿	腰	腰肩左右	腰下腿	全身←1	腰	下腿左右	大腿左右	腰肩左右	腰	全身←1	腰
	●ノズル移行方向	局所	上行	局所右左	局所右左	局所右左	局所	局所右左	上行	上行	局所	局所右左	局所右左	局所右左	上行	局所	上行
5 首・肩周辺 (首・肩リフレッシュ)	●ステップ	1	2	3	4	5	6	7	8	9	10	11	12	13	14	15	16
	●モード	肩首	全身⇒1	首	首肩左右	肩左右	首腰肩	首下腿	肩左右	首	全身←1	首	首肩左右	肩左右	首腰肩	首	全身←1
	●ノズル移行方向	上行	下行	局所	局所右左	局所右左	局所	局所右左	局所右左	局所	上行	局所	局所右左	局所右左	局所	局所	上行
6 左右 バランス (ストレッチ)	●ステップ	1	2	3	4	5	6	7	8	9	10	11	12	13	14	15	16
	●モード	全身左右	腰下腿	腰大腿	腰肩左右	首肩左右	下腿左右	肩大腿	上半身左右	下腿左右	全身←1	全身左右	腰下腿	腰大腿	腰肩左右	下腿左右	全身←1
	●ノズル移行方向	右左	局所右左	局所右左	局所右左	局所右左	局所右左	局所右左	局所右左	局所右左	上行	右左	局所右左	局所右左	局所右左	局所右左	上行
7 腰・背部 (腰・背部指圧)	●ステップ	1	2	3	4	5	6	7	8	9	10	11	12	13	14	15	16
	●モード	腰肩	腰	腰肩左右	腰下腿	全身⇒2	上半身左右	肩左右	肩背腰	腰肩左右	腰	腰肩	腰肩左右	腰	上半身左右	肩左右	全身⇒2
	●ノズル移行方向	上行	局所	局所右左	局所右左	下行	局所右左	局所右左	下行	局所右左	局所	腰肩	局所右左	局所	局所右左	局所右左	下行
8 リンパ ドレナージュ	●ステップ	1	2	3	4	5	6	7	8	9	10	11	12	13	14	15	16
	●モード	リンパ1	全身⇒2	下腿左右	肩背腰	首腰肩	リンパ2	全身左右	全身⇒2	リンパ2	全身⇒2	下腿左右	肩背腰	首腰肩	リンパ1	全身左右	全身⇒2
	●ノズル移行方向	上行	上行	局所右左	下行	局所	上行	右左	下行	上行	上行	局所右左	下行	局所	上行	右左	上行

## アクアヴェーナス V-3600 仕様 ※本機は医療機器では有りません。

定格電圧	AC100V 50/60Hz	注 水 量	約110リットル
消費電力	1100W	本 体 質 量	142kg (注水時: 約252kg)
安全装置	水温過熱防止装置	タイマー	1~99分 (1分毎設定のデジタルタイマー)
外形寸法	2110(W) × 740(D) × 520(H) mm 乗込み部の高さ: 520(H) mm	刺激タイプ	水流刺激、水圧振動刺激
使用水	水道水	プログラム	8種類 (部位別モード30種類)
		水温設定	20~40℃ (1℃ステップ)

標準付属品 砂袋/コンディショナー/トレイ 他

オプション 専用フード/サウンドユニット/コインタイマー/サイドレール/リモコンスタンド/オペレーションライト

※仕様及び寸法等は変更する場合がありますのであらかじめご了承ください。

■発売元

理学療法機器

株式会社 大島製作所  
OSHIMA MEDICAL INDUSTRIES Co., Ltd.

本 社 〒132-0031 東京都江戸川区松島1-21-7 ☎03 (3654) 7205  
関西営業所 〒578-0965 大阪府本庄西3-7-38 ☎06 (6744) 0348  
名古屋営業所 〒451-0054 名古屋市中区南堀越1-18-15 ☎052 (521) 2310  
福岡営業所 〒812-0881 福岡市博多区井田2-2-5 ☎092 (592) 3191

■製造元: 平和電子工業株式会社

安全に関するご注意

●ご使用前に必ず「取扱説明書」をよくお読みのうえ、正しくお使いください。  
●定期的に機器の点検を行ってください。

最新情報をホームページでクリック <http://www.ooshima.me>

販売店(担当者)

株式会社サンオート

フリーダイヤル 0120-808-294

(本 社) 東京都豊島区池袋2-16-2 ☎03-3986-3808  
(西日本支店) 滋賀県大津市瀬田6-2-3 ☎077-544-1230